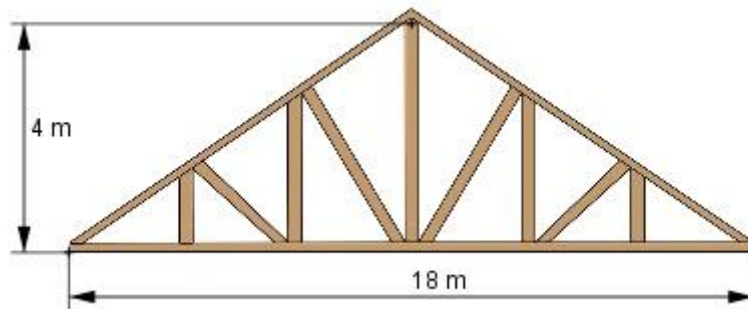


Strahlensatz Aufgabe 111

Wie hoch sind die in gleichen Abständen eingefügten senkrechten Stützen?



Die Stützen stehen in 3 m Abständen.

1. Stütze

Strahlensatz:

$$\frac{9 \text{ m}}{6 \text{ m}} = \frac{4 \text{ m}}{h_1} \text{ oder } 9 : 6 = 4 : h_1$$

Inneres Produkt = äußeres Produkt

$$6 * 4 = 9 * h_1 \quad | :9$$

$$h_1 = \frac{24}{9} = \frac{8}{3} \text{ m}$$

2. Stütze

Strahlensatz:

$$\frac{9 \text{ m}}{3 \text{ m}} = \frac{4 \text{ m}}{h_2} \text{ oder } 9 : 3 = 4 : h_2$$

Inneres Produkt = äußeres Produkt

$$3 * 4 = 9 * h_2 \quad | :9$$

$$h_2 = \frac{12}{9} = \frac{4}{3} \text{ m}$$