

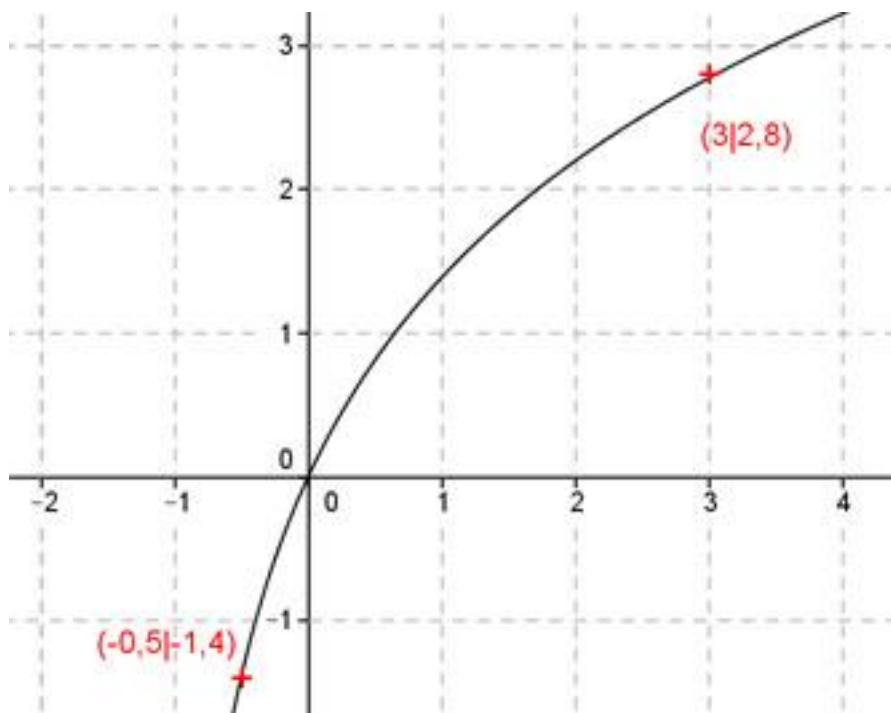
Logarithmusfunktionen Aufgabe 99

Ergänzen Sie die Wertetabelle für den Graphen:

$$y = 2 * \ln(x + 1)$$

x	-0,5	3
y	-1,4	2,8

$$y = f(3) = 2 * \ln(3 + 1) = 2 * \ln 4 = 2 * 1,4 = 2,8 \text{ gerundet}$$



$f(x) = -1,4$ eingesetzt :

$$-1,4 = 2 * \ln(x + 1) \quad | :2$$

$$-0,7 = \ln(x + 1)$$

$$x + 1 = e^{-0,7} = 2,718^{-0,7} = 0,5 \text{ gerundet} \quad | -1$$

$$x = -0,5$$