

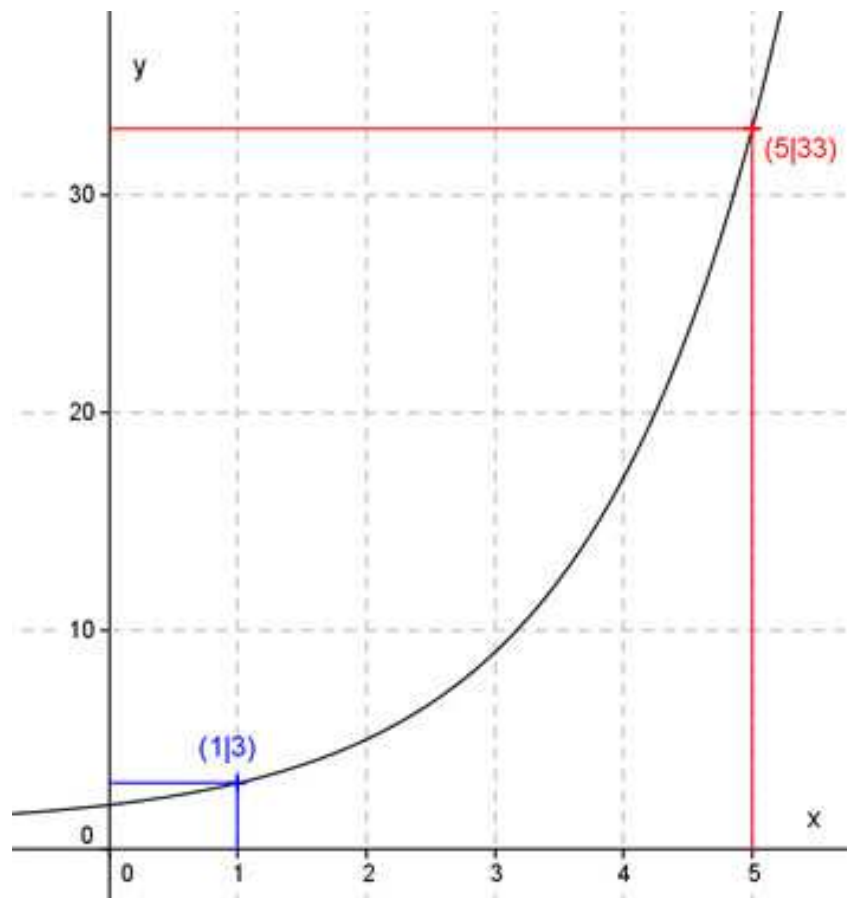
Exponentialfunktionen Aufgabe 7

Ergänzen Sie die Wertetabelle für den Graphen:

$$y = 2^x + 1$$

$$x \quad 5 \quad 0 \quad 1$$

$$y \quad 33 \quad 2 \quad 3$$



$f_{(x)} = 33$ eingesetzt:

$$33 = 2^x + 1 \quad | -1$$

$$32 = 2^x \quad \text{mit } 32 = 2^5$$

Exponentenvergleich:

$$2^5 = 2^x$$

$$x = 5$$

$$f_{(1)} = 2^1 + 1 = 2 + 1 = 3$$