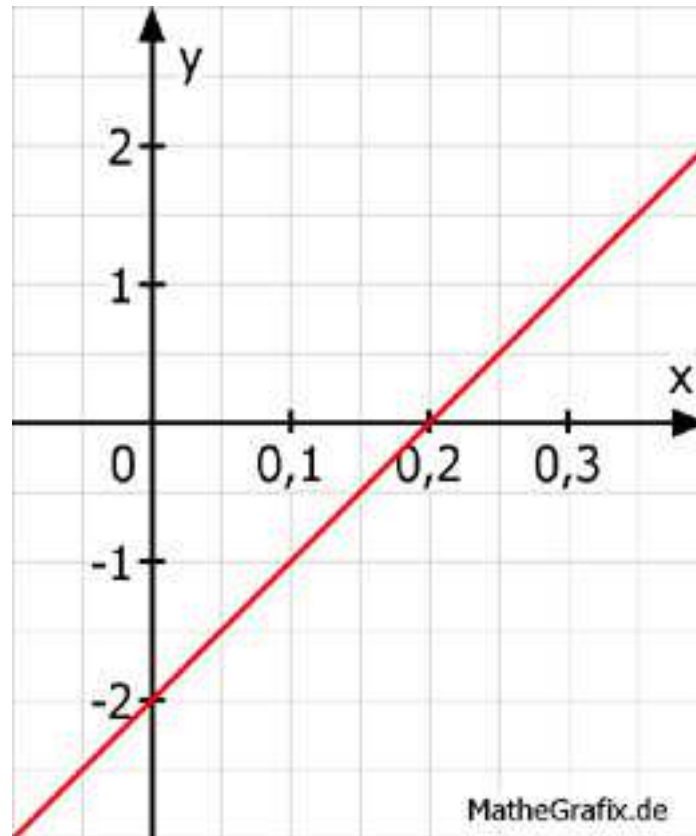


Lineare Funktionen Aufgabe 33

Ermitteln Sie die Funktionsgleichung der dargestellten Geraden.



2 Punktkoordinaten abgelesen:

$$P_1(0|-2)$$
$$x_1 \ y_1$$

$$P_2(0,2|0)$$
$$x_2 \ y_2$$

$$m = \frac{y_2 - y_1}{x_2 - x_1} = \frac{0 - (-2)}{0,2 - 0} = \frac{2}{0,2} = 10$$

$$b = -2$$

$$y = 10x - 2$$